

✓ 1. Consigue algo para tomar notas

Papel y bolígrafo, o tu teléfono... lo que prefieras.

✓ 2. Anota dónde y cuándo

- **Fecha**
- **Lugar** (lo más preciso posible: no solo “parque”, sino por ejemplo coordenadas, dirección, localidad...)
- Si lo sabes, indica si **hay colmenas cerca y cuántas**.

✓ 3. Elige la planta que vas a observar

Puedes elegir **cualquier planta con flores**, ya sea herbácea, un arbusto o un árbol.

Es importante enfocarse en **una sola especie**. Elige una planta individual o un pequeño grupo de plantas de la misma especie.

✓ 4. Identifica la planta

Si la conoces, anota su nombre. De lo contrario, puedes utilizar alguna de las **aplicaciones especializadas** (por ejemplo, PlantNet) o Google Lens.

También puedes **hacer una foto** de la planta y enviárnosla adjuntándola al formulario de observación

✓ 5. Define el tiempo de observación

Colócate frente a las flores y obsérvalas durante **al menos 2 minutos** y como máximo **15**.

✓ 6. Inicia el cronómetro

Durante este tiempo, permanece frente a la planta y observa solo las flores seleccionadas.

Intenta no distraerte y moverte lo menos posible, para no ahuyentar a los insectos

✓ 7. Cuenta los insectos polinizadores que visitan las flores

Durante el periodo de observación, registra:

- **cuántos individuos ves**
- **a qué grupos pertenecen** (según se indica en la figura y la tabla siguientes)
- intenta contar a cada individuo una sola vez.

✓ 8. (Opcional) Haz fotos de los polinizadores sobre las flores

Puedes subirlas en el formulario de observación: las mejores fotos **se compartirán** en las redes sociales de BEE-GUARDS.

✓ 9. Introduce tus datos en el formulario en línea

Al final, introduce los datos recopilados en el formulario de observación utilizando el **enlace** de abajo o el **código QR** del lateral y sube las fotos si las tienes.

<https://ec.europa.eu/eusurvey/runner/71ed6834-0948-fa8e-3aa8-aea1a31cb0cb?surveylanguage=ES>

Antes de empezar

Si no estás seguro/a de cómo reconocer los distintos grupos de polinizadores, te recomendamos visitar la página web del proyecto LIFE 4 Pollinators (www.life4pollinators.eu). Allí encontrarás **guías prácticas de identificación**, mucha **información útil** sobre los polinizadores y las plantas que visitan, así como otros materiales de interés.



Estudio sobre la interacción entre abejas manejadas y polinizadores silvestres – Hoja de datos

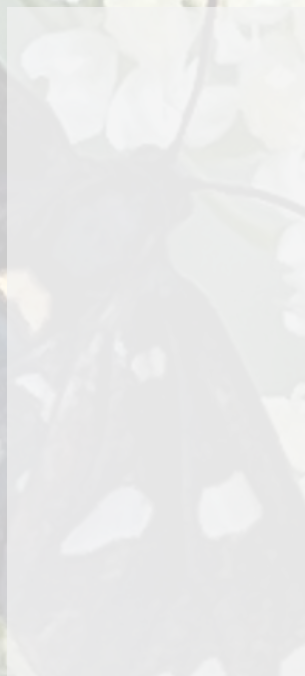
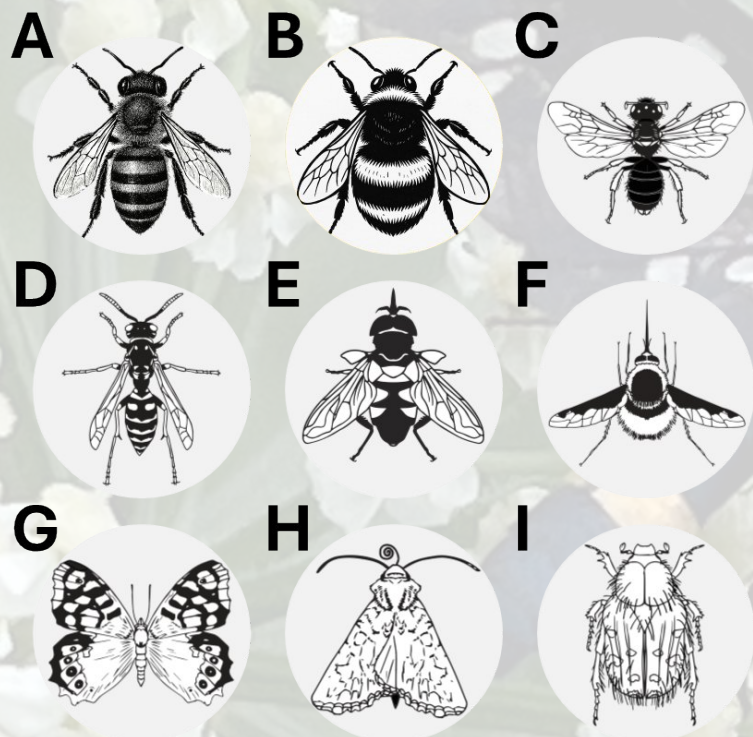
FECHA: _____

PLANTA: _____

LUGAR: _____

DURACIÓN: _____

COLMENAS EN LA ZONA: _____



	Número
--	---------------

A-abejas melíferas	
B-abejorros	
C-otras abejas	
D-avispas	
E-sírfidos	
F-bombídeos	
G-mariposas	
H-polillas	
I-escarabajos	

Las opiniones y puntos de vista expresados solo comprometen a su(s) autor(es) y no reflejan necesariamente los de la Unión Europea o de la Agencia Ejecutiva Europea de Investigación (REA). Ni la Unión Europea ni la autoridad otorgante pueden ser considerados responsables de

