



N. 2017/12
14/12 - 21/12



**Escuela Politécnica
Superior - Huesca**
Universidad Zaragoza

Boletín de la Escuela Politécnica Superior de Huesca



[Te interesa](#)

[Próximamente](#)

[Actividades](#)

[Redes sociales](#)



Te interesa Próximamente Actividades Redes sociales



Con motivo de las fiestas navideñas, la Escuela permanecerá **cerrada del día 23 diciembre al 1 de enero de 2018**.
El día **22 de diciembre** y los días del **2 al 5 de enero**, el horario de apertura será de **8:00 a 14:00 h**.



Objetivos **SGIC EPS**

1er objetivo. Aumentar la participación de estudiantes, PDI y PAS en las encuestas de satisfacción.

¿Sabías que las asignaturas que tienen tasas bajas de satisfacción o de éxito y rendimiento, en las encuestas, son objeto de un seguimiento especial por los coordinadores y comisiones del sistema de calidad en las que están representados los estudiantes?



[Mapa de ocupación de salas en las bibliotecas UZ](#)

Con el lema: **!!!Exámenes!!! ¿Hay sitio en la biblioteca? Te ayudamos a encontrarlo** y el *hashtag* para las **redes sociales: #sitiobibliounizar**, se ha puesto en marcha un servicio que permite conocer los **datos de ocupación** en las bibliotecas para facilitar un **mejor servicio** a los **usuarios**.



Acceso a JoVE Biology, Medicine y Science Education: Chemistry: base de datos de vídeos de técnicas de laboratorio. Tiene como objetivo *aumentar la transparencia de las investigaciones, facilitar la reproducibilidad de los experimentos y hacer más rápido y efectivo el aprendizaje de técnicas experimentales*. Más información [aquí](#)





Comienzan las clases después del período de vacaciones, pero solamente durante una semana: **a partir del 15 de enero se suspenden las clases** para dar paso al **período de exámenes** del primer cuatrimestre. [Aquí](#) tienes toda la información.



Reunión de la **Junta** de la Escuela Politécnica Superior para la **presentación y aprobación**, si procede, de la *Guía de Autoevaluación del Máster Universitario en Ingeniería Agronómica*, previa a la **renovación de la acreditación** de dicha titulación.



Asistencia del director de la EPS a la CCUIAF de la ETSIAAB de Universidad Politécnica de Madrid



El 13 de diciembre en la *Escuela Técnica Superior de Ingeniería Agronómica, Alimentaria y de Biosistemas* de la Universidad Politécnica de Madrid tuvo lugar la Asamblea de la *Conferencia de Centros Universitarios de Ingenierías Agroalimentarias y Forestales* (CCUIAF) con la asistencia del Director de la EPS. Se abordaron temas como *la situación actual de los estudios de grado en Ingeniería Agronómica, la organización de las próximas Olimpiadas Agroalimentarias o la creación de una página web de la Conferencia.*

Spoken English Cafe - Todos los martes a las 14:30 h en la cafetería de la EPS



Esta semana en el *café en inglés* se han puesto navideños y han tratado **dos temas** adecuados a estas próximas fiestas:

- * [Las tradiciones más raras para Navidad](#)
- * [¿Qué comer para que tengamos suerte en el nuevo año?](#)

¡No son solo las uvas!

Récord de defensas de trabajos fin de estudios en la EPS



En la convocatoria de **diciembre** se ha batido el **récord de defensas** de trabajos fin de estudios en la Escuela Politécnica Superior con un total de **59 trabajos** defendidos, entre ellos **26** han sido de **proyectos fin carrera de Ingeniero Agrónomo** (titulación en extinción de segundo ciclo).



Te interesa Próximamente Actividades Redes sociales

Taller para el manejo del gestor bibliográfico Mendeley



El miércoles **20 de diciembre** dentro de la actividad los [Miércoles a las 12](#), se realizó un taller dirigido a conocer el **manejo del gestor bibliográfico Mendeley**.

Impartido por **Luis Blanco Domingo**, de la Biblioteca de la EPS, se enmarca dentro de las sesiones que realiza la misma para **formar a los usuarios en la gestión de la información**.

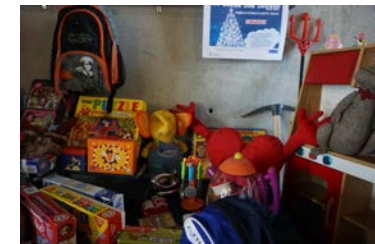
Sus contenidos teórico-prácticos estuvieron orientados sobre todo a los alumnos que inician o están realizando el TFG.

Pilar Catalán, investigadora principal de un proyecto del Joint Genome Institute (EEUU)



Pilar Catalán, del grupo Bioflora y profesora de la EPS, es la **investigadora principal** de un estudio del **Joint Genome Institute (JGI)** de EEUU con **plantas modelo para la futura mejora de las variedades de trigo para alimentación**. En el proyecto financiado por el JGI, que se desarrollará durante los próximos cinco años (2018-2022), **participan investigadores de la EPS**, del **INRA** (Francia) y de las **Universidades de Silesia** (Polonia) y **Aberystwyth** (Reino Unido). Pilar Catalán, integrante además de la Unidad Asociada BIFI-CSIC, coordinará la investigación de los mecanismos reguladores de la expresión génica en plantas híbridas poliploides, empleando gramíneas modelo del género *Brachypodium*.

Recogida de juguetes para la VIII Campaña "La noche más mágica"




Por sexto año consecutivo, la Biblioteca ha sido **punto de recogida** de juguetes para la campaña "**La noche más mágica**", iniciativa de [Aragón Radio](#) con la que pretende conseguir que **ningún niño ni anciano se quede sin su regalo en la noche de Reyes**.

Este año **hemos recogido** en la EPS aproximadamente **250 regalos**, entre libros y juguetes.

¡Gracias por vuestra colaboración!



Te interesa Próximamente Actividades Redes sociales

Esta semana en 
Facebook (selección de entradas)



14/12/2017

No os extrañe ver bachilleres por el centro. Participamos en las XVIII Jornadas Provinciales de Orientación Académica y Profesional y estamos enseñando las instalaciones a vuestros futuros compañeros.

[Ir al enlace](#)



15/12/2017

Celebramos la lluvia, aunque sea escasa. Seguro que algún buscador de setas se atreve este finde. Colaboramos con este mapa...

[Ir al enlace](#)



19/12/2017

En la Escuela tenemos cierre energético, pero si estáis empeñados en estudiar durante la Navidad y solo os concentráis en salas de estudio y bibliotecas, la Universidad de Zaragoza os ofrece todas estas posibilidades...

[Ir al enlace](#)



20/12/2017

Si os queda tiempo entre celebración y celebración, si pasáis de la Navidad, si necesitáis desconectar o si queréis hacer un regalo...

[Ir al enlace](#)



Te interesa Próximamente Actividades Redes sociales

Esta semana en



Twitter (selección de tuits)



14/12/2017

Por qué tenemos que valorar nuestros suelos.
Vía@Agriculturers
<http://ow.ly/XUuQ3ohbnrk>

[Ir al enlace](#)



14/12/2017

Suero del yogur para fabricar biocombustibles y piensos.
<http://ow.ly/pDH73ohdEhT>

[Ir al enlace](#)



14/12/2017

Cambios en la PAC 2018 para agricultores y ganaderos (guía fácil de @UPA_Federal).
<http://ow.ly/mYyR3ohcA8l>

[Ir al enlace](#)



14/12/2017

La beca de investigación, de los XX premios #FélixdeAzara, recalca en la @EPSunizar de #Huesca para determinar la influencia de la #trufanegra sobre la flora arvense asociada a los quemados de plantaciones truferas de la #Ribagorza.

[Ir al enlace](#)



Te interesa Próximamente Actividades Redes sociales

Esta semana en



Twitter (selección de tuits)



15/12/2017

Cuánto sabemos de la normativa sobre semillas. vía @Agriculturers <http://bit.ly/2zcK7Pw>

[Ir al enlace](#)



15/12/2017

De salida de campo en #PNOrdesa con Ciencias Ambientales @jautorbla y Luis Marquina de la @EPSunizar @CampusHuesca

[Ir al enlace](#)



18/12/2017

RT @CDAMAZ "III Jornadas de experimentación y transferencia agroecológica" el 19/12 en la @FVeterinariaUZ <http://ow.ly/tP1R3ohdU4l>
inscripciones <http://bit.ly/2Bj8Eo9>

[Ir al enlace](#)




18/12/2017

Los autobuses londinenses funcionan con combustible preparado con residuos de café #Energía <http://ow.ly/G3xp3ohckC7>

[Ir al enlace](#)



Te interesa Próximamente Actividades Redes sociales

Esta semana en 
Twitter (selección de tuits)



19/12/2017

RT @jautorbla "Acerca de la erosión que seca el suelo.
<http://ow.ly/jl1J3ohjwA6>

[Ir al enlace](#)



20/12/2017

Cómo estudiar en Navidad sin matarse.
<http://ow.ly/dio93ohjCgC>

[Ir al enlace](#)



20/12/2017

¿Vas a realizar un TFM relacionado con las líneas de investigación del @IUCAunizar ? Puedes solicitar tu ayuda hasta el 22/12.
<http://ow.ly/ijfx3ohdE9o>

[Ir al enlace](#)



20/12/2017

#librodelasemana : al hilo de las recientes noticias sobre Sigena, nuestra biblioteca saca de la estantería uno de sus "bienes".
<http://ow.ly/uOeh3ohllhl>

[Ir al enlace](#)





N. 2017/12
14/12 - 21/12



Boletín de la Escuela Politécnica Superior de Huesca

Escuela Politécnica
Superior - Huesca
Universidad Zaragoza

El **Boletín iEPS** recoge semanalmente toda la información sobre la gestión y actividades de la Escuela Politécnica Superior de Huesca, y su presencia en las redes sociales.

[Aquí](#) puedes consultar los anteriores.

Síguenos en



LinkedIn



YouTube

