

¿ES UN PROBLEMA IMPORTANTE LA DESPOBLACIÓN EN ARAGÓN? ¿QUÉ PODEMOS HACER?

Vicente Pinilla (Universidad de Zaragoza e
Instituto Agroalimentario de Aragón -IA2-)

**XXIX Jornadas de Ciencia y Tecnología:
Territorio y despoblación**

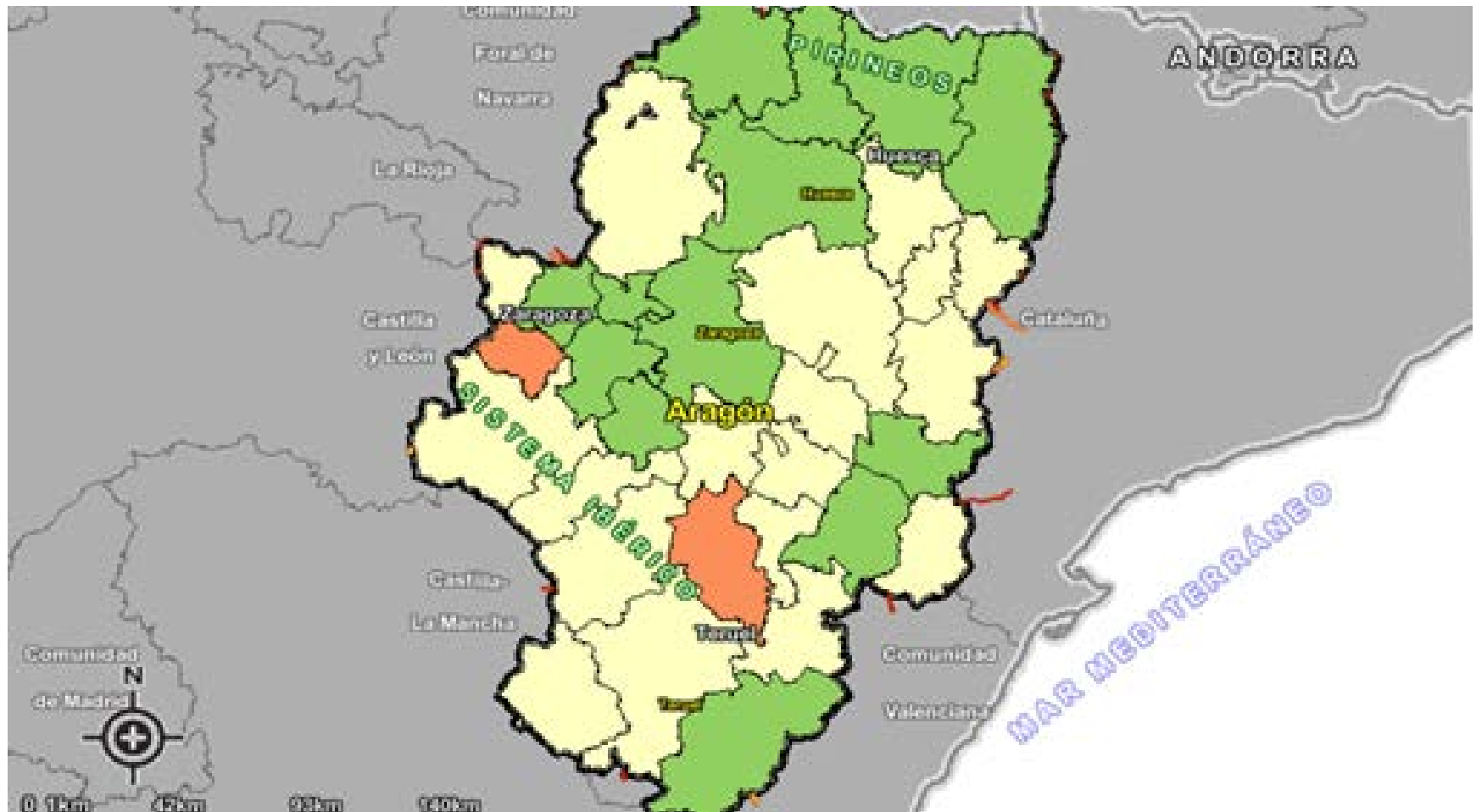
2000-2008: expansión demográfica

- **Entre 2000 y 2008 la población de Aragón aumentó en 137.009 habitantes (solo en municipios mayores de 500 habitantes)**

2000-2008: expansión demográfica

- **Entre 2000 y 2008 la población de Aragón aumentó en 137.009 habitantes** (solo en municipios mayores de 500 habitantes)
- **Por flujo migratorio, muy mayoritariamente compuesto por personas procedentes del extranjero** (supuso un incremento de 143.608 habitantes)
- **Tasa migratoria positiva en 31 de las 33 comarcas** (y en todos los tamaños de municipios)

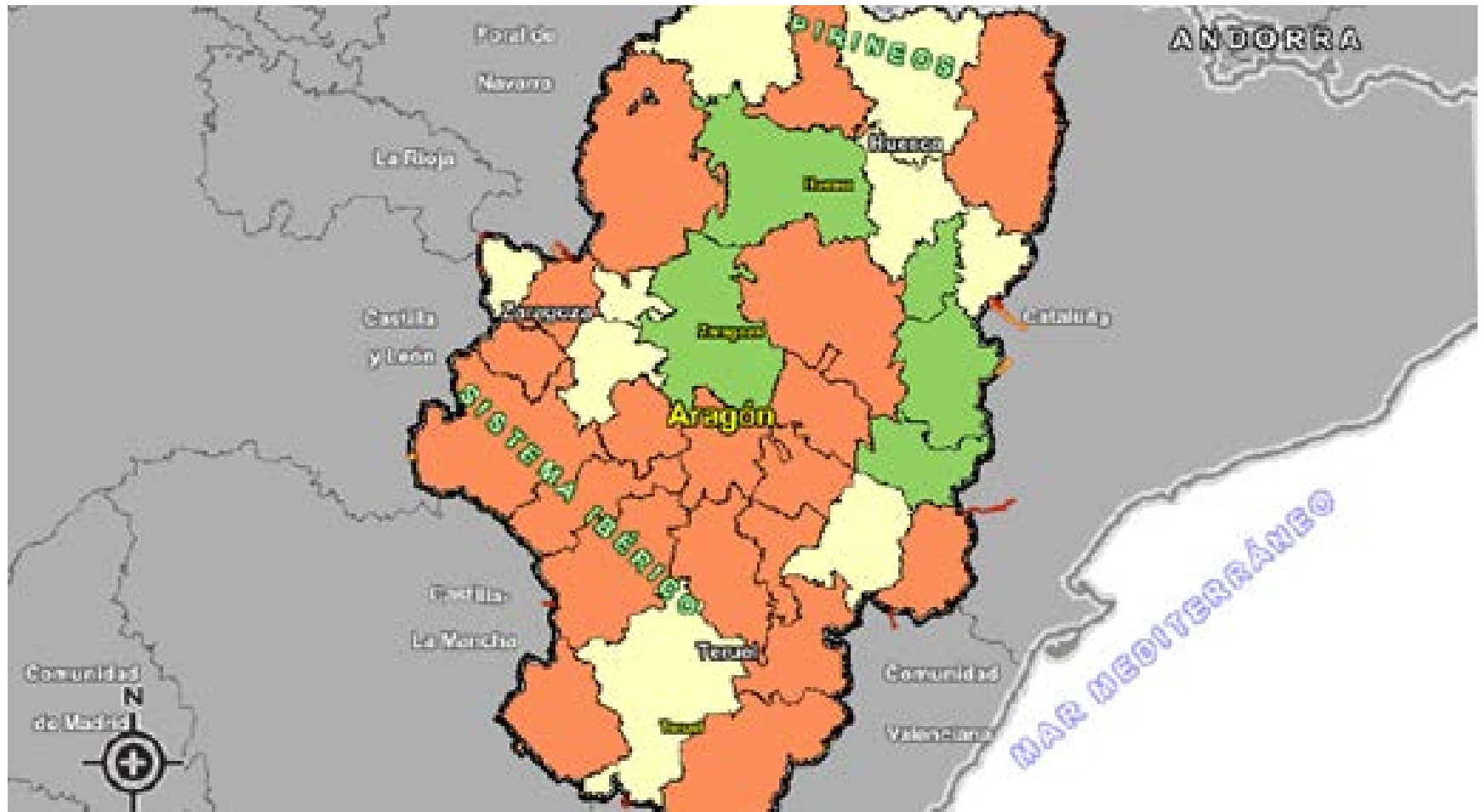
Tasa migratoria en Aragón (2000-2008)



2008-2016: retorno a la despoblación

- **Aragón perdió entre 2008 y 2015 casi 20.000 habitantes** (5 comarcas con crecimiento positivo, capitales de provincia y AMZ)

Variación de la población por comarcas (2008-2016)



2008-2016: retorno a la despoblación

- **Aragón perdió entre 2008 y 2015 casi 20.000 habitantes** (5 comarcas con crecimiento positivo, capitales de provincia y AMZ)
- **Leve salida neta de inmigrantes nacidos en el extranjero** (ha perdido un total de 4.341 habitantes nacidos en el extranjero)
- En casi todos los tipos de municipios y comarcas (excepción AMZ y ciudades Huesca y Teruel)

Las políticas frente a la despoblación en Aragón desde 2000 hasta 2015: una valoración

- Brecha enorme entre lo dicho y lo hecho: grado de ejecución del Plan Integral de Política Demográfica y Poblacional del Gobierno de Aragón (2000) ha sido muy escaso y deslavazado, sin que llegara a materializarse en una acción estratégica y coordinada relevante.
- En cambio, ha habido unas pocas actuaciones, fundamentalmente de repoblación de núcleos en riesgo de desaparición, protagonizadas por ayuntamientos y redes locales que sí han culminado todo el ciclo de la intervención pública, aunque en la mayoría de estos casos su eficacia haya sido reducida

Ejes sobre los que definir una política frente a la despoblación

- **¿Qué es la despoblación?**
- **¿Debemos combatir la despoblación?**
- **¿Por qué las personas desean vivir o no en las zonas rurales despobladas?**
- **Nueva política en la forma de afrontar la despoblación: es preciso que se haga un planteamiento estratégico integral**
- **El objetivo debe ser hacer de nuestros pueblos unos lugares atractivos para vivir, trabajar, relacionarse, porque se pueden convertir en una tierra de oportunidades si se suma talento, compromiso e ilusión en su horizonte**