

MONOLITO DE SUELO o PEDIÓN

Situación: El Saso. T.m. Adahuesca. Junto al tramo somontanés (Sevil-Las Tenas) de la cabañera Broto-Mequinzenza.

Altitud: 615 m. Coordenadas U.T.M.: 30 T 745075-4669875.

Geomorfología: Glacis Pleistoceno. Pendiente 2%, Orientación Sur.

Material original: Material detrítico fino, rubefactado.

Uso del suelo: Viñedo en secano.

Vegetación potencial: Carrascal.

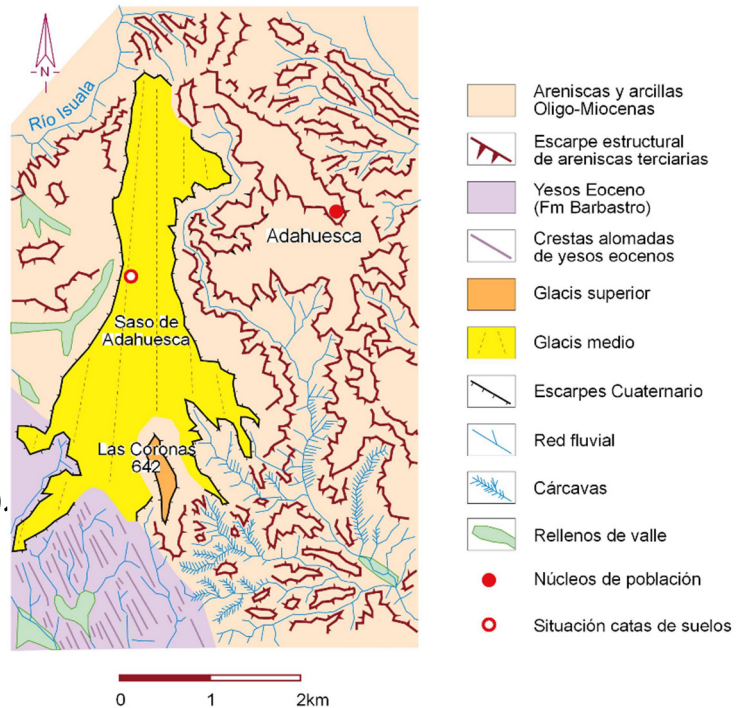
Drenaje: Moderado.

CRAD: 82 mm/perfil (bajo, según USDA, 1980).

Clima del suelo (STS): Régimen de humedad: Xérico. Régimen de temperatura: Mésico.

Secuencia: Ap-Bw-Bt-Ckm-Ck

Paisaje:



Más información: Badía et al (2009). Itinerarios edáficos por el Alto Aragón. IEA. CAT, 28. 189 pp. Huesca