

SALIDAS PROFESIONALES DEL GRADO EN CIENCIAS AMBIENTALES

CONTROL DE PLAGAS URBANAS



ANDREA CALVO BUESA
AMBIEN PIRINEOS S.L.U.

ESQUEMA DE LO QUE VOY A DECIR

- ✘ PLAGAS URBANAS
- ✘ CONCEPTO PLAGA
- ✘ ZONAS DE ACTUACIÓN
- ✘ COMPOSICIÓN DE LA EMPRESA
- ✘ ¿POR QUÉ A UN@ AMBIENTOLOG@?
- ✘ OTRAS SALIDAS PROFESIONALES QUE CONOZCO

PLAGAS URBANAS

www.sinbichos.es

× ROEDORES

× CUCARACHAS

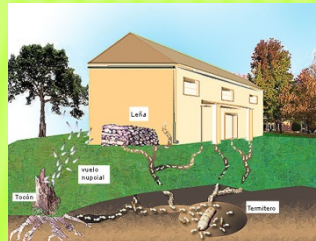
× MOSCAS

× HORMIGAS

× CHINCHES

× AVISPAS

× TERMITAS →



× CARCOMA

× PALOMAS →



× ESTORNINOS

× ABEJAS

× PULGAS

× POLILLAS

× PROCESIONARIAS →



× ARAÑAS

LEGIONELLA

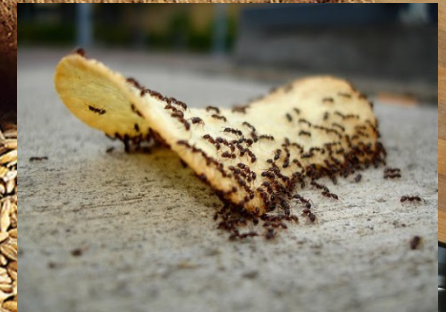


PLAGA SEGÚN LA OMS

- ✘ El **concepto** de plaga tiene un elemento **subjetivo** ya que el número de individuos que constituye una plaga depende de cada lugar, de cada época y de cada cultura. Así, la presencia de una cucaracha en la acera de una calle de cualquier ciudad no se considera plaga, pero sí se consideraría si aparece en un quirófano de un hospital o en la cocina de un colegio.
- ✘ La OMS define como Plaga a aquellas especies implicadas en la transferencia de enfermedades infecciosas para el hombre y en el daño o deterioro del hábitat o bienestar urbano cuando su existencia está por encima de unos umbrales de tolerancia, es decir, por encima de unos límites a partir de los cuales la densidad de población es tal que sus individuos pueden provocar **problemas sanitarios, medioambientales, molestias o pérdidas económicas.**

ZONAS DE ACTUACIÓN

- × AYUNTAMIENTOS
- × HOSPITALES, COLEGIOS...
- × EMPRESAS DE ALIMENTACIÓN: HARINERAS, OBRADORES PANADERIAS...
- × EMPRESAS AGROALIMENTARIAS: SEMILLAS, PIENSOS, GRANJAS...
- × HOTELES, BARES Y RESTAURANTES
- × OFICINAS
- × COMUNIDAD DE PROPIETARIOS
- × VIVIENDAS PARTICULARES



COMPOSICIÓN DE LA EMPRESA

- × 1 GERENTE (RESPONSABLE TÉCNICO)
- × 1 BIOQUÍMICA (CONTROL DE CALIDAD)
- × 1 AMBIENTOLÓGA (ASESORA TÉCNICA)
- × 1 ADMINISTRACIÓN
- × 7 TÉCNICOS DE CONTROL DE PLAGAS

- DIAGNOSTICO DE SITUACIÓN
- TOMA DE DATOS Y ANÁLISIS
- PROGRAMA DE ACTUACIÓN
- EVALUACIÓN



POR QUÉ A UNA AMBIENTOLÓGA

- × PORQUE TENEMOS CLAROS LOS CONCEPTOS BIOLÓGICOS DE LAS ESPECIES A TRATAR.
 - + CICLO BIOLÓGICO
 - + ESPECIE DIANA
 - + NECESIDADES BIOLÓGICAS
- + PORQUE ESTAMOS COMPROMETIDOS CON EL MEDIO AMBIENTE
 - × PASAMOS AUDITORIAS ISO 9001:2015, ISO 14001:2015...
 - × SEGUIMOS NORMATIVAS DE BUENAS PRACTICAS EN GESTION DE PLAGAS (UNE 171210)
- × PORQUE MEDIANTE EDUCACIÓN AMBIENTAL SABEMOS EXPLICAR AL CLIENTE PORQUÉ SE HACE UN SERVICIO, COMO SE HACE Y CUÁL ES EL MOTIVO DE LA INFESTACIÓN.
- × PORQUE NO SOLO HAY QUE MIRAR LA PLAGA QUE PRODUCE EL PROBLEMA SINO TAMBIEN EL MEDIO QUE LE RODEA Y LE HACE ESTAR EN CONDICIONES IDONEAS.

OTRAS SALIDAS PROFESIONALES

- ✘ AGENTE DE PROTECCION DE LA NATURALEZA (APN)
- ✘ GESTOR DE CALIDAD EN EMPRESAS (DE ALIMENTOS, QUE GENERAN RESIDUOS...)
- ✘ AUDITOR DE EMPRESAS DE PRODUCCIÓN
- ✘ ADMINISTRACIÓN PÚBLICA (TÉCNICO DE MEDIO AMBIENTE, DOCENCIA...)
- ✘ CADA VEZ SON MÁS LOS PROYECTOS QUE NECESITAN ESTUDIOS DE IMPACTO AMBIENTAL, INVENTARIO O GESTIÓN DE LOS RECURSOS NATURALES.

MUCHAS GRACIAS POR SU ATENCIÓN



ANDREA CALVO BUESA

andrea@sinbichos.es

Móvil: 625 46 44 77